



**SPIERINGS  
KRANEN**

Merk: **SPIERINGS**

Type: **SK598-AT5**

**Kraankenmerk (kraan 48 m vlucht)**

Serienummer

Bouwjaar

Kraangroep : 3 vlg. NEN 2018  
 Lastspectrum : 2 vlg. NEN 2018  
 Gebruiksklasse : A vlg. NEN 2018  
 Stabiliteit : vlg. NEN 2022

Kraankengetal  
**92 tm**

Max. last  
**8,0 ton**

Max. vlucht bij max. last  
**12,8 m**

Max. ton-meter cap.  
**103 tm**

Max. Gieklengte  
**48 m**

**Snelheden**

Horizontaal / 30° getopt

	m/min	kg
	20	8000
	30	4000
	45	2000
	75	0
	0 - 70 m/min	
	0-0,8 omw/min	

Alle bewegingen hydraulisch traploos regelbaar

30° Toppen vanuit kraankabine of afstandsbediening

Opgesteld verrijden alleen met de giek horizontaal, vergrendeld bovenframe en met de giek over de voorkant

Max. scheefstand 3° tijdens opgesteld verrijden van de kraan

Aangegeven last is bedrijfslast

Kraan volledig geballast : 8700 kg

Kraan afgestempeld vlg. voorschrift Zwenkbereik onbeperkt (360°) in afgestempelde stand

Stempelvierhoek : zie tabel

Werken toegestaan t/m windkracht 8 (windsnelheid 20 m/sec)

Windoppervlak last max. 1,0 m<sup>2</sup>/ton bij windkracht 8

Temperatuurbereik : -20°C tot +40°C

In alle gevallen 2 hijsparten

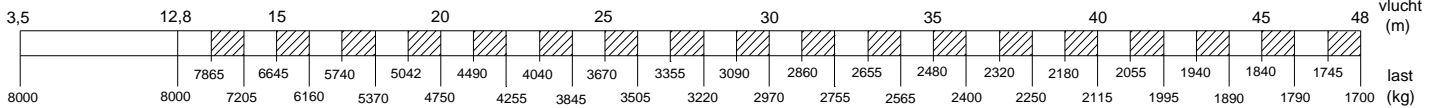
Maximale reeptrek : 4000 kg

De kraan moet geheel gestreken worden bij windkracht > 10

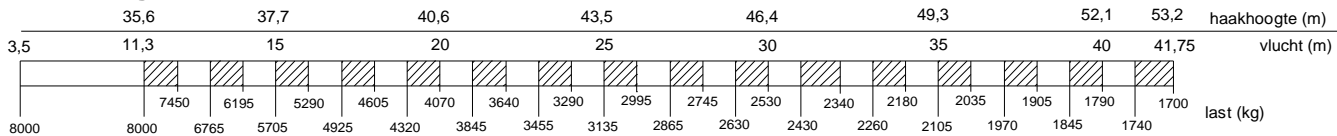
**HIJSTABEL Afstempeling 7,20 m x 7,20 m**

**Giek horizontaal**

haakhoogte 23,8 / 30 m (hoogte onder de giek 25,8 / 32 m)



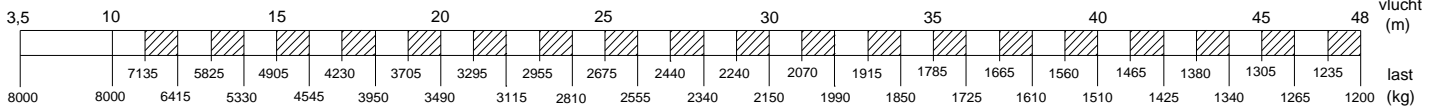
**Giek 30° getopt**



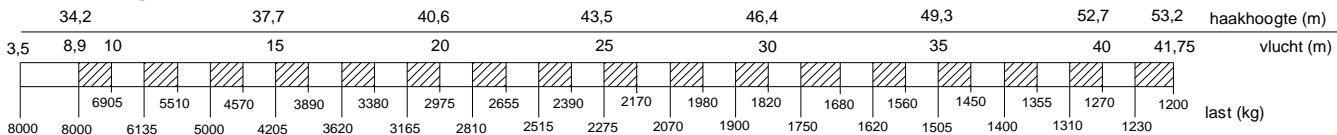
**HIJSTABEL Afstempeling 7,20 m x 5,65 m**

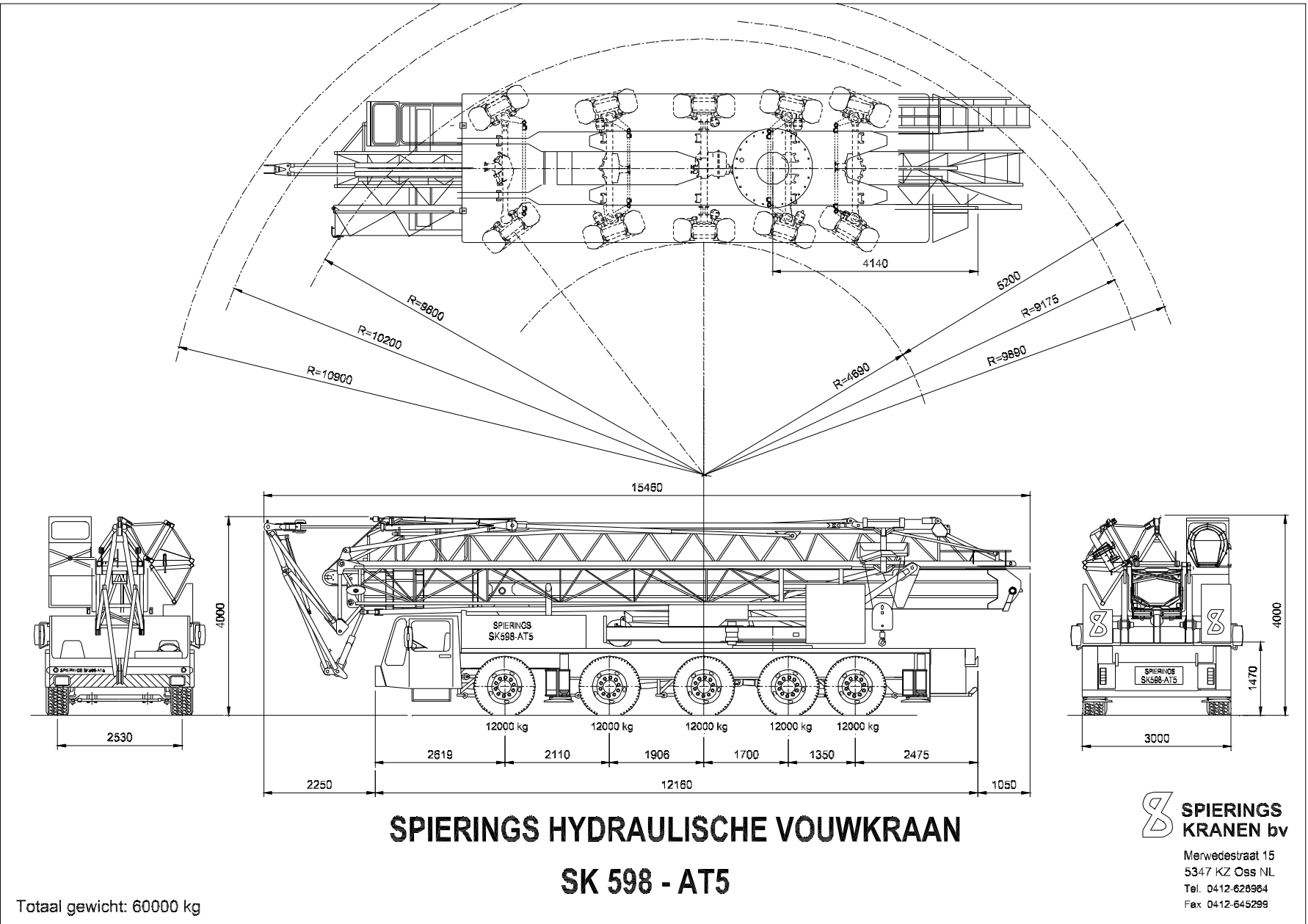
**Giek horizontaal**

haakhoogte 23,8 / 30 m (hoogte onder de giek 25,8 / 32 m)



**Giek 30° getopt**





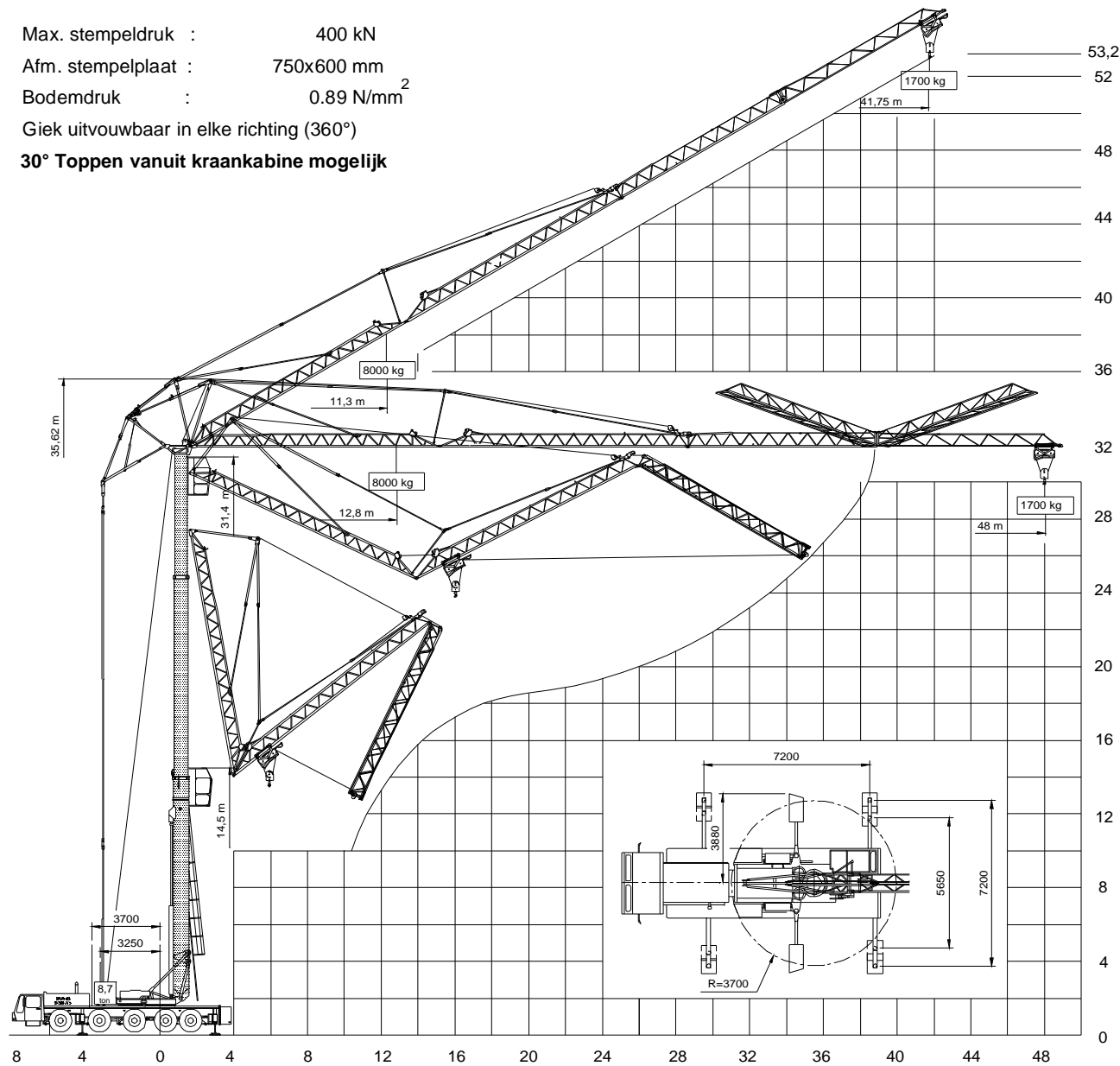
# SPIERINGS HYDRAULISCHE VOUWKRAAN

## SK 598 - AT5

Totaal gewicht: 60000 kg

**SPIERINGS**  
**KRANEN** bv  
 Merwedestraat 15  
 5347 KZ Oss NL  
 Tel. 0412-628964  
 Fax 0412-645299

Max. stempeldruk : 400 kN  
 Afm. stempelplaat : 750x600 mm  
 Bodemdruk : 0.89 N/mm<sup>2</sup>  
 Giek uitvouwbaar in elke richting (360°)  
**30° Toppen vanuit kraankabine mogelijk**



## SPIERINGS VOUWKRAAN Type SK598-AT5

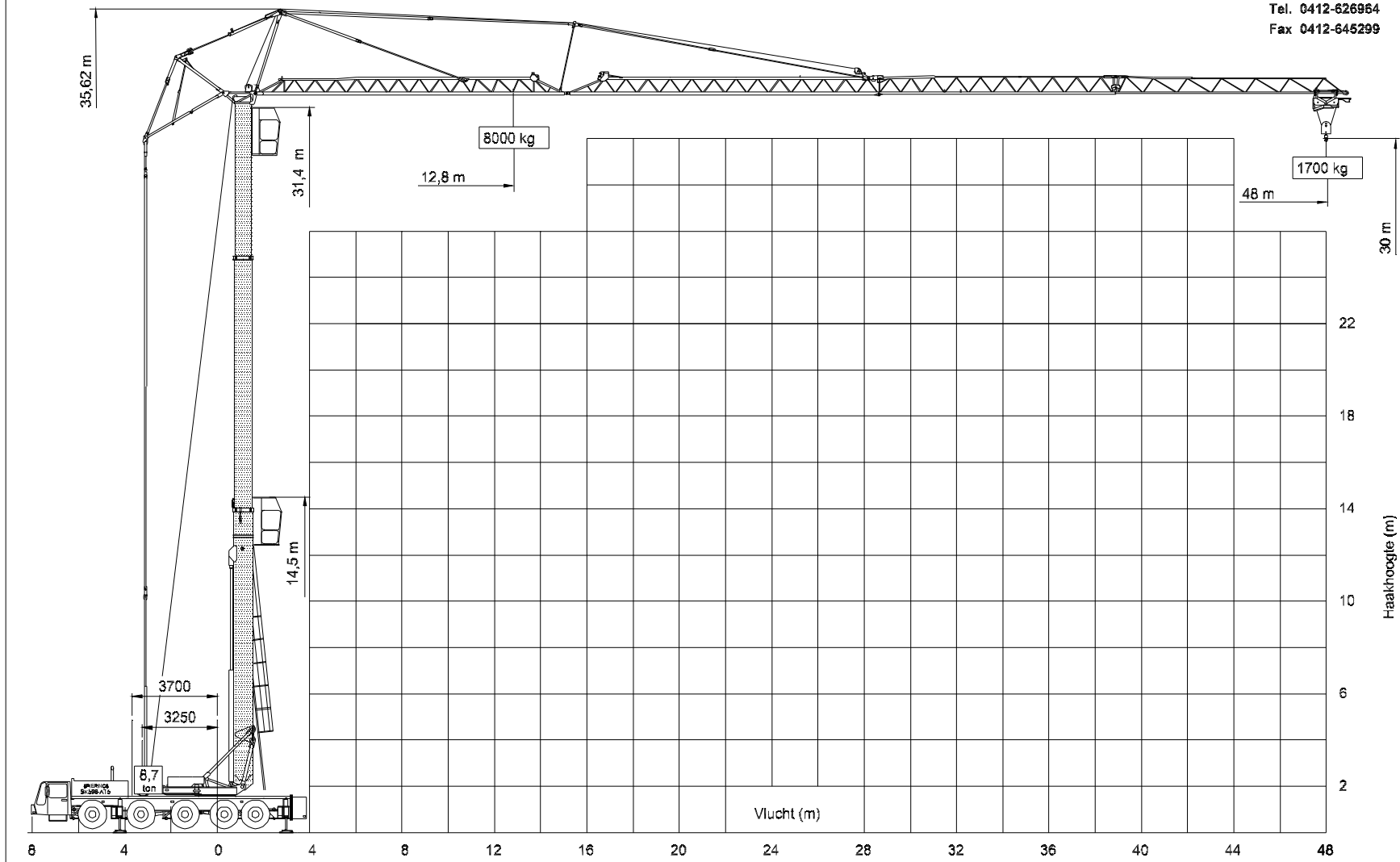


**SPIERINGS  
KRANEN bv**

Merwedestraat 15  
 5347 KZ Oss NL  
 Tel. 0412-626964  
 Fax 0412-645299

# Hijsspecificaties SPIERINGS VOUWKRAAN Type SK598-AT5

**SPIERINGS  
KRANEN** bv  
 Merwedestraat 15  
 5347 KZ Oss NL  
 Tel. 0412-626964  
 Fax 0412-645299

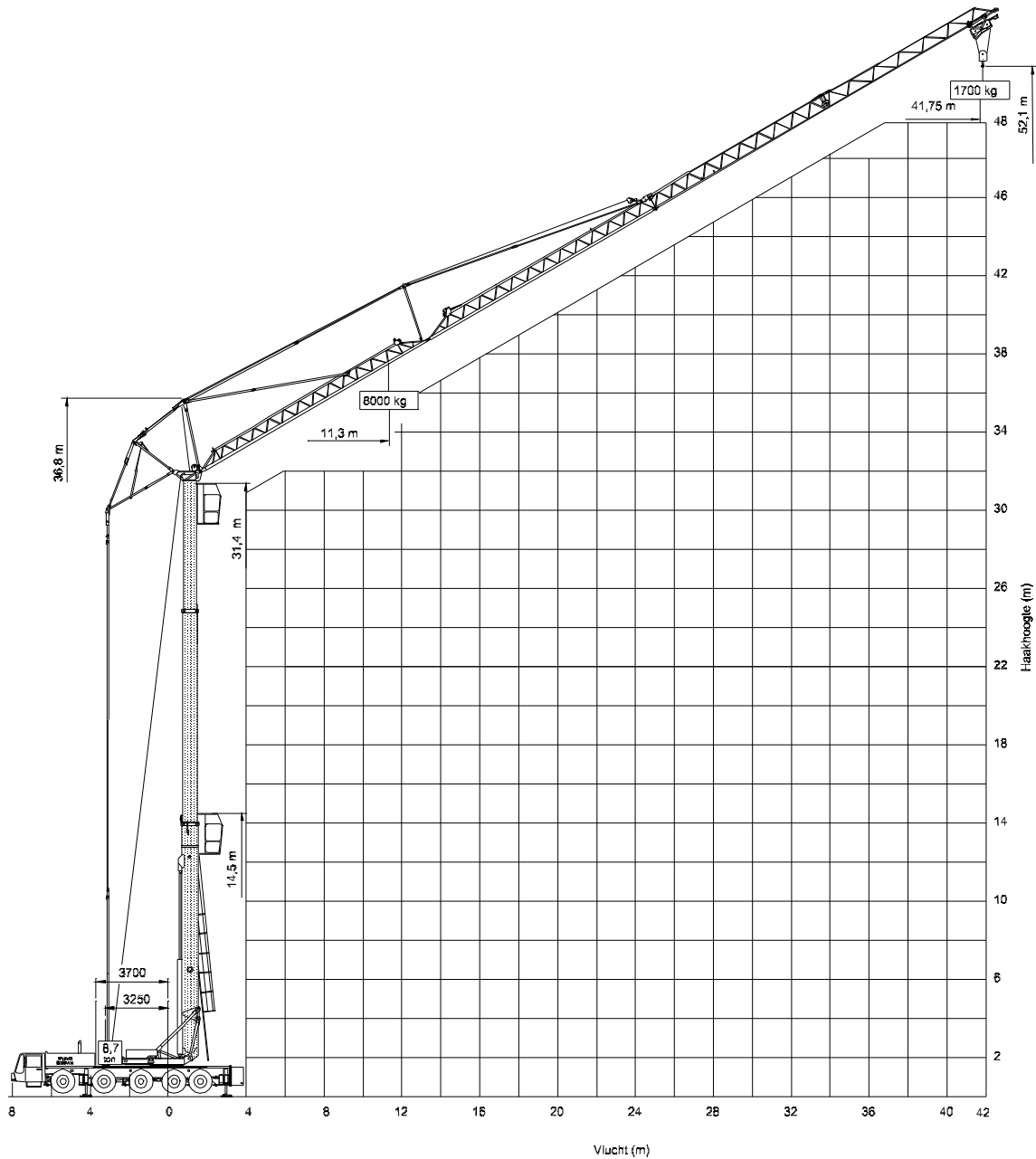


Wijzigingen voorbehouden

Hijsspecificaties **SPIERINGS VOUWKRAAN**  
**Type SK598-AT5**

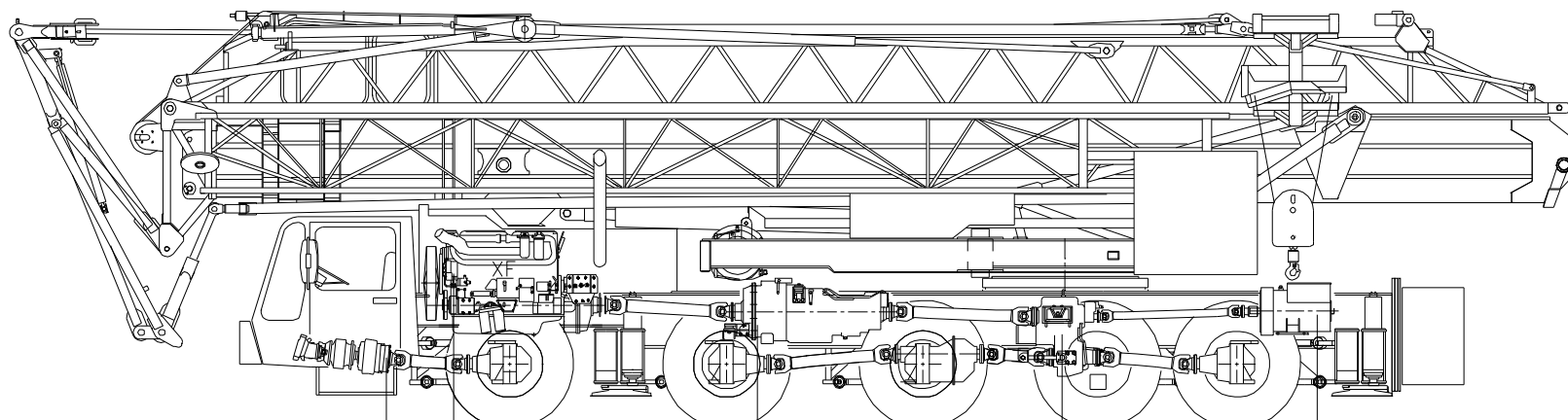


Merwedestraat 15  
 5347 KZ Oss NL  
 Tel. 0412-626964  
 Fax 0412-645299



Wijzigingen voorbehouden

## Aandrijflijn SPIERINGS SK598-AT5



Optie: hydraulische vooraandrijving;  
HYDRAUDYNE hydro-verstelmotor A6VM  
BREVINI Planetaire reductiekast:  
ED 2090 FE / 14,3  
max. 11 km/u

As 1  
Motor :  
DAF XF 315M (12,6 ltr)  
Vermogen: 315 Kw (2000 tpm)  
Koppel: 1900 Nm (1500 tpm)

As 2  
As 3  
Vernellingsbak;  
ZF 16S221 + WSK400  
Handgeschakeld met luchtbekrachtiging  
+ drogeplaat koppeling  
+ intarder

As 4  
As 5  
Tussenbak  
EYR VG2001/396  
Wegversnelling  $i=1:0,89$   
Terreinversnelling  $i=1:1,54$

Generator;  
LSA 43.2 L7 - 70kVA  
LSA 44.1 M4 - 85kVA

As 1,2,3 en 5 : GINAF as met DAF differentieel en DAF eindvertraging

As 4 : GINAF as, niet aangedreven

Vering van de truck: hydro-pneumatisch op alle assen, slag veercil. 210 mm

Max. snelheid voertuig in 8e versnelling  
en snelle splitterstand : 85 km/uur

Min. snelheid (dieselmotor 1000 tpm) : 1,6 km/uur

# SPIERINGS VOUWKRAAN

## Type SK598-AT5

 SPIERINGS  
KRANEN bv  
Merwedestraat 15  
5347 KZ Oss NL  
Tel. 0412-626964  
Fax 0412-645299